

つたえたい、大切なこと

# くらゐの友 津田山総合斎場

## 通夜料理試食会・終活セミナー

3/14 (土) 1部 10:00～

2部 11:30～

定員 各15名様

参加無料



※写真はイメージです ※お持ち帰りできません

## 事前予約制

### ・通夜料理試食会

実際に葬儀に出す通夜料理をご試食いただけます。

### ・ホテルギフト販売会

ホテルギフトを特別価格で販売！

### ・お茶販売会

創業100年の老舗栗田園こだわりのお茶



詳細は裏面へ

### ご予約・お問い合わせ

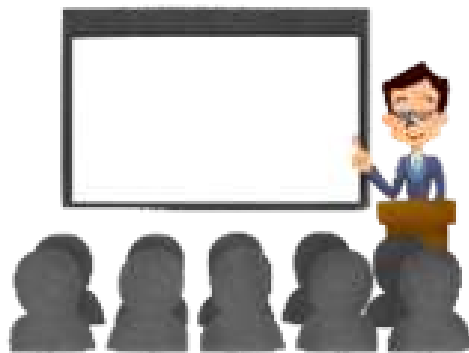
つたえたい、大切なこと

くらゐの友 川崎営業所 ☎ 044-829-0816

営業時間/9:00～17:30 (日・祝休)

# 終活セミナー

ご家族のため、ご自身のために、  
事前に知っておきたい葬儀のこと。  
セミナーでは、準備のポイント、  
費用などをご説明いたします。



## 通夜料理試食会



弊社で実際に  
お出ししているお料理を  
お弁当形式で1人1つずつ  
ご提供いたします。

※写真はイメージです ※お持ち帰りできません

ホテルギフトとお茶の  
販売も行います。  
お買い物のみの  
ご参加もOK！



## 個人相談

終活の一つとして、「自分らしいお別れ」  
を考える方が増えています。  
葬儀の形式や費用、ご希望の内容など  
ご相談いただけます。



## アクセス

つたえたい、大切なこと

# くらゐの友 津田山総合斎場

住所：高津区下作延6-17-10

