

参加
無料

料理試食会・個別相談会

同時開催：終活セミナー「直葬・家族葬について」

2月18日(水) 10:30～13:00

会場：新狭山総合式場 狭山市新狭山2-1-7

弊社がご葬儀などで提供しているお料理を、実際にご試食いただけます。

また、当日は「終活セミナー」や「個別相談会」も開催いたします。

葬儀に関する知識を深めたい方や相談がしたい方は、ぜひこの機会にご参加ください。



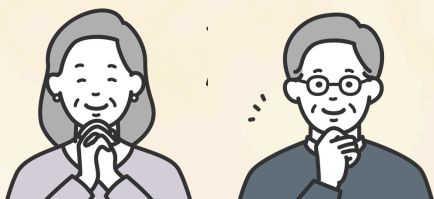
※画像はイメージです

試食会への参加は、事前申し込みが必要です。

2月14日(土) 17:30 までに
担当者へ連絡するか、お電話で予約をしてください。

☎ 04-2900-2100 9:00～17:30まで
(月・日・祝を除く)

くらしの友の
互助会制度をご存じですか？



ご葬儀の時に、
ご家族の負担を軽減
でき、お楽しみにも
ご利用可能です。
ぜひこの機会に
ご入会ください！



月々の積み立て
1,000円 から

ご自宅での説明も可能です。ぜひお問い合わせください。

参加申込み・お問い合わせ

お急ぎの方は、先にお電話でご相談ください。

担当

(株)くらしの友 埼玉営業所

〒135-1331 埼玉県狭山市新狭山2-1-7

☎ 04-2900-2100

電話受付：火～土曜日(9:00～17:30)