

イベント開催のご案内

セシモニーフोट 撮影会

2 / 14^土

時間 : 10:00~13:00

◎参加無料 ◎先着30名限定



※画像はイメージです



会場

くらしの友

湘南藤沢総合斎場

住所 : 藤沢市藤沢市大鋸1-3-23



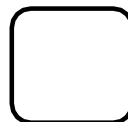
★ご予約・お問い合わせ★

くらしの友 横浜南営業所

☎045-826-4981

営業時間/9:00~17:30 (日曜、祝日休)

※ご来場の際本チラシをご持参ください



終活セミナー

開催時間10:10～10:50

- 終活の内容とタイミングとは？
- 事前準備の大切さ
- いざという時の流れの注意点は？
- くらしの友の安心サポート体制って何？



葬儀・互助会相談

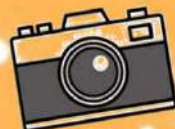
専門スタッフが互助会システムや葬儀についてのご相談を承ります。また、会員様にはご加入中の契約の確認・見直しのご相談も承ります。



セレモニーフォト撮影会

先着30名様限定(予約可)

プロのカメラマンが無料で写真撮影会を行います。なお互助会にご加入いただくと実際の葬儀まで無料で写真をお預かりするセレモニーフォトサービスもご利用いただけます。



施設内覧

普段なかなか見る機会のない設備をご覧いただけます。ご家族・ご友人をお誘いあわせの上、お越しください。



会員制度のお知らせ

ご葬儀に必要な基本内容を備えた、家族葬から一般葬まで対応する安心プラン。月々わずかな掛金(1,000円～)ではじめられる15万円、30万円、50万円、100万円コースをご用意しています。



希望に合わせて選べるコース

万葉の
こころくばり

15万円
コース

一日葬や直葬を
お考えの方に

30万円
コース

基本をおさえた
シンプルなコース

紅
あけぼの
期間限定
プラン

50万円
コース

家族葬に適した
安心のコース

100万円
コース

お料理なども含めた
充実の内容

当日加入プレゼント！！

くらしの友の互助会に
加入された方に
トイレットペーパー1年分
をプレゼント！



くらしの友の互助会システムは
みなさまの「終活」に最適！

「終活」とは自身の最期について考えることです。葬儀社をお選びいただく時に事前積立てのくらしの友は最適です。



ご葬儀に備えておきたい
基本的な内容をしっかりカバー

“お葬式の必需品”をセット化した互助会システム。家族葬や一般葬のいずれの場合もご利用いただけます。



万が一のときは、お電話1本で
24時間・365日対応いたします

深夜や早朝でもご遠慮なくフリーコール(0120-248-544)へお電話ください。必要なご案内や手配をいたします。