

つたえたい、大切なこと

くらしの友

南大沢総合式場



セレモニーフォト撮影会 & 終活セミナーのお知らせ

日時 10月26日(木) 10:00~13:00

場所 くらしの友 南大沢総合式場

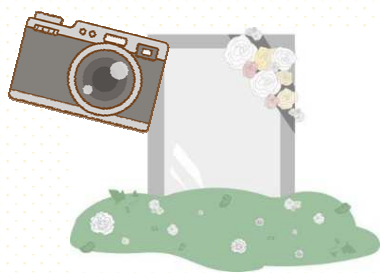
要予約

お電話にてご予約ください

コロナ対策のため
ご協力をお願いします

詳しくは裏面をご覧ください

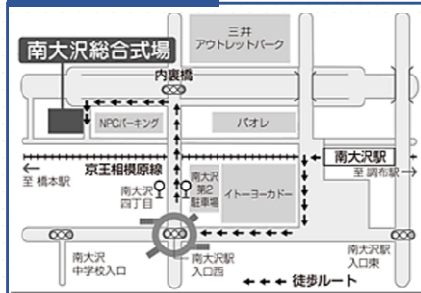
完全無料



当日撮影 セレモニーフォト

万一の際、すぐに決められない
遺影写真をプロのカメラマンが
無料で撮影いたします

アクセス



京王相模原線
「南大沢駅」より
徒歩約9分
(南大沢4-2-2)

つたえたい、大切なこと

くらしの友 八王子営業所

〒192-0906 東京都八王子市北野町538-21 八王子北野セレモニーホーム2F



042-645-5730

くらしの友 互助会

検索

つたえたい、大切なこと

くらしの友 南大沢総合式場

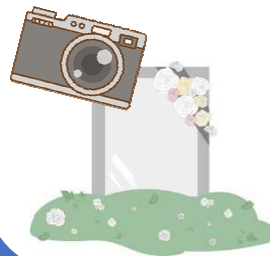
10:15~

終活セミナー

- 事前の準備は何からすればいいの？
 - 家族葬の費用はいくらなの？
 - どんなことに気をつけないといけないの？・・・など
- 多様化するご葬儀事情を分かりやすくご説明いたします。

11:00~

セレモニーフォト撮影



万が一の際、なかなかすぐに決められないのが遺影のお写真。今回プロのカメラマンが写真を撮影いたしますこの機会を是非ご活用ください

くらしの友の充実したサービス内容

事前相談で安心・納得のご葬儀を
くらしの友はご葬儀の
無料事前相談を実施しています

- 1 費用はどれくらい掛かるの？
- 2 家族葬はできるの？
- 3 お葬式の流れは？
- 4 事前に準備しておく事は？

ご葬儀に対する疑問・質問に何でもお答えいたします。

婚礼・葬儀の他、
様々な用途にお使い
いただけるお積立
月々1,000円~



お持ちのコースの見直しが可能です

白木祭壇



花祭壇



お持ちのコースによっては白木祭壇のみの提供になっております。そうした長くご縁を頂いているコースを、現在ご利用の多い花祭壇のコースへ変更が可能です。さらに今まではコースに含めず別途料金を頂戴していた「湯灌」「保管料」などをセット化し、提供内容を充実させたことで出費が抑えられるようになりました。是非この機会にご検討下さい。



料金受取人払郵便

蒲田局承認

3014

差出有効期間
令和6年
10月31日まで
●切手を貼らずに
お出してください。

1 4 4 8 7 9 0

(受取人)

東京都大田区西蒲田8-10-15

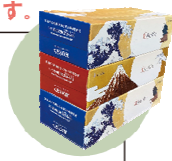
株式会社 **くらしの友**

営業本部資料請求係 南大沢R5.10月

次のアンケートにお答えください。

くらしの友オリジナルBOXティッシュをもれなく進呈いたします。

- 資料がほしい
- 家族葬について知りたい
- 葬儀の事前相談がしたい



◇下の枠内にご記入になり、ポストにご投函ください◇

お預かりした個人情報は慎重にお取り扱いし、くらしの友グループの冠婚葬祭に関する営業目的にのみ使用いたします。詳しくは、くらしの友ホームページ等の「個人情報保護方針」「プライバシーステートメント」をご覧ください。
<https://www.kurashinotomo.jp/>



〒 - TEL ()

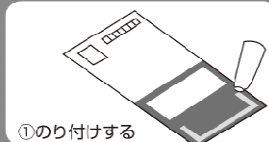
ご住所

お名前

様 年齢 歳

タニオリ

のりしろ部分にのり付けして折り曲げて貼り合わせてください。



①のり付けする



②折って
貼り合わせる

のりしろ

のりしろ

のりしろ